

Dimanche 22 Septembre 2024

Piste PATRICK PHILIPPE – Stade des vernes - ETUPES

COUPE BFC BMX – Manche 4

Restauration – Buvette – Entrée gratuite





Invitation à la 4ème Manche de la Coupe de

Bourgogne Franche Comté BMX 2024

Dimanche 22 Septembre à ETUPES



INSCRIPTIONS

Les inscriptions devront être faites via Cicleweb (via l'espace club) (<http://maj.ffc.fr/Maj/>) par les responsables des clubs avant mardi **17 septembre 2024** à 22h00.

LES ENGAGEMENTS

Catégorie	Montant	Attention ! Les engagements pris sur place ou en retard seront doublés.
U13 et -	9.60 €	
U15 et + 20" ou 24"	11.60 €	
Pilotes inscrits en 20" et 24"	14.70 €	
Pilotes extérieurs à BFC	Engagement : identiques	

La Coupe Bourgogne Franche Comté est ouverte à tous les pilotes licenciés FFC, quelque soient leurs comités d'appartenance

Le contrôle de la liste des engagés se fera par le responsable de chaque club, à réception des listes d'engagés, la mise à jour pendant les essais et impérativement avant l'affichage des courses, seront l'exception.

Merci de signaler toute anomalie au secrétariat.

Les CATEGORIES (16) +2 ressorties au classement général U7 et U17 Filles

- Cruisers Femmes **U15 et +**
- Cruisers Hommes **29 et -**
- Cruisers Hommes **30 et +**
- U7 Filles et U7 Garçons (regroupés)
- **U9** Filles
- **U9** Garçons
- **U11** Filles
- **U11** Garçons
- **U13** Filles
- **U13** Garçons
- **U15** Filles
- **U15** Garçons
- **U17** Garçons
- Femmes **U17 et +**
- Hommes **17/29 ans**
- Hommes **30 ans et +**



Cette épreuve se déroulera selon le règlement National FFC, **manches brassées** et de la Coupe de Bourgogne Franche Comté BMX 2024.

Les catégories peuvent être regroupées si le nombre de pilotes n'est pas suffisant. (4 pilotes minimum)



Invitation à la 4ème Manche de la Coupe de Bourgogne Franche Comté BMX 2024

Dimanche 22 Septembre à ETUPES



Pour le classement final, toutes les catégories sont récompensées.
(Même en cas de regroupement). **Les Filles U7 et les Filles U17 sont ressorties et récompensées**

Les plaques latérales et frontales conformes à la réglementation fédérale sont obligatoires : numéro et lettre pour les pilotes challenge.

LE TIMING PREVISIONNEL

(Horaires prévisionnels pouvant être modifiés par le Président du Jury)

- 9h30 Accueil des pilotes
- 10h00 Essais contrôlés par Catégories
- 11h30 1ère Manche qualificative
- Pause repas 0h50
- 2ème Manche qualificative jusqu'aux phases finales

Toutes les catégories où il y a 8 pilotes et moins seront courues en 3 Manches et Finale.

- **16h00 CEREMONIE PROTOCOLAIRE (horaire indicatif)**

Récompenses pour les catégories 20' de U7 à U13 (7 Catégories récompensées)

Tenue de compétition OBLIGATOIRE pour la cérémonie protocolaire



Photo Patrick Rossinelli



Invitation à la 4ème Manche de la Coupe de

Bourgogne Franche Comté BMX 2024

Dimanche 22 Septembre à ETUPES



PARKING Camping-Car

Des toilettes seront à votre disposition, branchement électrique possible le samedi soir (Venir avec vos enrouleurs)

PARKING Voiture

Merci de suivre les indications des bénévoles sur Site pour que la sécurité de tous soit assurée

RESTAURATION

Buvette et restauration sur place.

COMMERCANTS

CLIC BIKE et La maison du Vélo

SECOURS

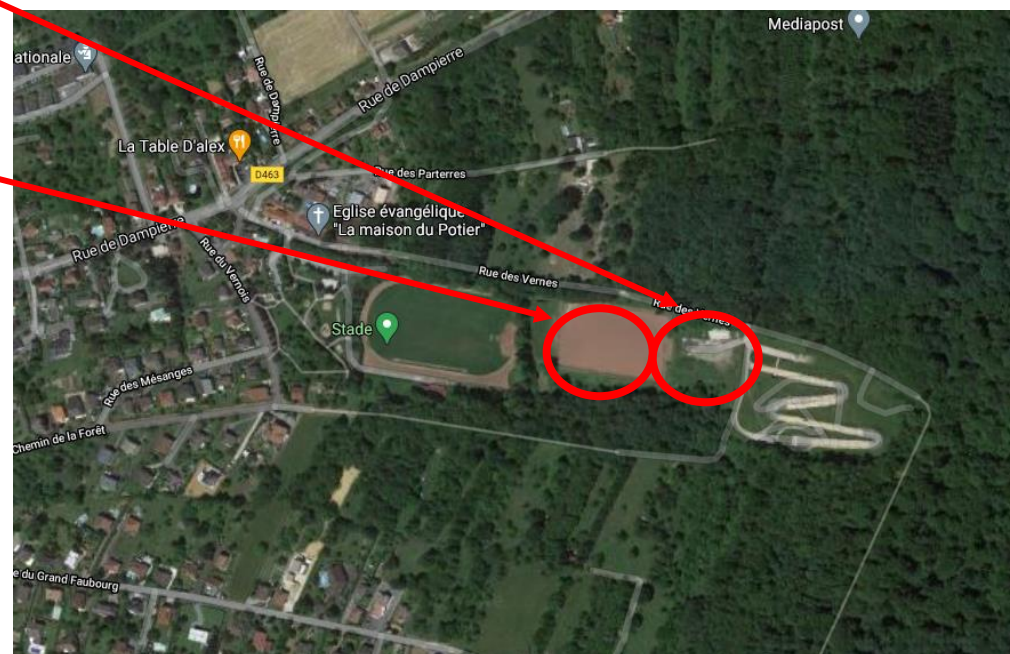
La sécurité sera assurée par la SNSM

PROPOSITIONS D'HEBERGEMENTS

Hôtel la vieille Ferme 33 av du général de Gaulle 25460 Etupes 03 81 32 21 75

Hôtel Restaurant Campanile Montbéliard Rue du Collège, 25600 Sochaux, France +33 3 81 95 23 23

Bonne compétition !



ACCES A LA « PISTE PATRICK PHILIPPE » LE SAMEDI 21 SEPTEMBRE 2024

Pas de dispositif de sécurité et de secours pour le samedi, la piste restera donc « normalement ouverte au public » le samedi 21 Septembre, sous votre responsabilité et celles des parents pour les mineurs



Invitation à la 4ème Manche de la Coupe de Bourgogne Franche Comté BMX 2024 Dimanche 22 Septembre à ETUPES



ACCES A LA « PISTE PATRICK PHILIPPE » DEPUIS L'A36

Prendre sortie N°9 Etupes puis prendre la D463. Fléchage permanent depuis le centre-ville.

