

# GUIDE DE COMPÉTITION



**Challenge France BMX**

Zone Interrégionale Nord-Est

03 & 04 mai 2025

**FLEURBAIX (Hauts-de-France)**



## CHALLENGE FRANCE BMX NORD-EST 2ème manche - FLEURBAIX (Hauts-de-France)

### COMPÉTITION

Engagements	3
Règlementation	4
Accueil des pilotes	5
Programme sportif & Récompenses	6

### INFOS PRATIQUES

Accès / Plan	7
Plan du site	8
Infos grand public	9
Hébergements	10
Fiche de réservation – Espace tentes	11
Fiche de réservation - Camping	12
Contacts	13
Partenaires	14

## ENGAGEMENTS

### PROCÉDURE

Les engagements doivent être effectués par les clubs sur Internet à partir du site de la FFC suivant la procédure habituelle des engagements en ligne :

<http://maj.fcc.fr/majepreuves/index.asp>

**La clôture des engagements est fixée au jeudi 24 avril à 22h00.**

Le désengagement doit être signalé au correspondant régional.

Les annulations avec remboursement seront acceptées uniquement jusqu'au **lundi 28 avril à 23h59**.

En cas de problème et pour toutes communication, veuillez contacter :

[engagements.bmxracing@fcc.fr](mailto:engagements.bmxracing@fcc.fr)

### MONTANT DES ENGAGEMENTS

- ▶ **24,00 € par pilote et par course**



## RÈGLEMENTATION

### RÈGLEMENT DE L'ÉPREUVE

Le Challenge France BMX est inscrit au calendrier FFC. La **règlementation de la Fédération Française de Cyclisme** y sera donc appliquée (cf. Titre 06 et Note aux Clubs de BMX 2025).

### CLASSEMENTS

Le Challenge France BMX compte pour le CPP Challenge France. Conformément à la Note aux Clubs BMX et compte tenu de l'application du nouveau barème, il n'y a plus de point bonus d'attribués pour les pilotes participant aux 3 épreuves.

Un classement des clubs est réalisé sur les 2 meilleurs pilotes de chaque catégorie de chaque club. À la suite de ce classement les 5 premiers clubs de chaque zone sont qualifiés pour définir :

- ▶ Sur le TFBMX : le meilleur club formateur,
- ▶ Sur le Championnat de France / Challenge National : le meilleur club de France

### DÉROULEMENT DES COURSES

Les courses se dérouleront en 3 manches brassées. Les feuilles de race seront montées de manière aléatoire. A l'issue des 3 manches qualificatives, le transfert dans la phase d'après se fait selon le classement du total des 3 manches. En cas d'égalité, le départage se fait sur le meilleur résultat obtenu lors du tour

précédent et ainsi de suite jusqu'au départage. Le choix de la place au départ se détermine, pour les pilotes d'une même race, sur le meilleur résultat obtenu lors du tour précédent (donc la 3ème manche lors du premier tour des phases finales). En cas de même résultat, le départage se fait sur le meilleur résultat obtenu lors du tour précédent et ainsi de suite jusqu'au départage.

### PLAQUES

Chaque BMX devra être équipé, en plus de la plaque frontale, d'une plaque d'identification latérale non fournie qui sera fixée sur le cadre. Cette plaque servira pour le contrôle des arrivées à l'aide de la photo-finish.

Tout coureur dont le vélo sera équipé d'une plaque non-conforme se verra refuser le départ et cela dès les essais.

Les numéros collés sur le cadre sont interdits (voir réglementation BMX sur la numérotation des plaques latérales).

### PANEL DES COMMISSAIRES

<b>Président du Jury</b>	Eric CRETON
<b>Adjoint PDJ</b>	Didier HOGOT
<b>Adjoint Pré-Grille</b>	Anne GERIN
<b>Adjoint Starter</b>	Pierre GUYOT
<b>Adjoint Départ</b>	Didier GILLOT
<b>Adjoint Arrivée</b>	Sébastien TRIoux
<b>Administrateur</b>	Séverine SCHRECKENBERG
<b>Administrateur adj.</b>	Sophie RABINE



## INSCRIPTIONS CONFIRMATIONS

Un point d'accueil sera à votre disposition sur le site

- ▶ Au bungalow d'accueil de la piste  
A l'entrée du site

Il permettra de :

- ▶ **Confirmer les inscriptions**, remettre des pastilles d'essais si le pilote n'était pas présent lors de la première manche.
- ▶ **Recevoir les entraîneurs, arbitres et officiels** pour la remise de leur badge.
- ▶ **Recevoir les pilotes ou leur responsable** afin de leur procurer toutes les informations nécessaires quant au déroulement des épreuves, des essais, aux installations de camping, etc...

## HORAIRES D'OUVERTURE

- ▶ **Vendredi** : 17h00 à 21h00
- ▶ **Samedi** : 8h00 à 10h
- ▶ **Dimanche** : 7h00 à 8h30

En dehors de ces horaires, toute information sera à demander au point caisse à l'entrée principale.

## CATÉGORIES LISTE DES CATÉGORIES

Retrouvez ci-dessous la liste des catégories pour le Challenge France

CHALLENGE FRANCE	
20 POUCES	CRUISER – 24 POUCES
U9 Fille	Cruiser U15 Fille
U9 Garçon	Cruiser U15 Garçon
U11 Fille	Cruiser U17 Fille
U11 Garçon	Cruiser U17 Garçon
U13 Fille	Cruiser Femme 17/29
U13 Garçon	Cruiser Femme 30 +
U15 Fille	Cruiser Homme 17/24
U15 Garçon	Cruiser Homme 25/29
U17 Fille	Cruiser Homme 30/39
U17 Garçon	Cruiser Homme 40/44
Femme 17/24	Cruiser Homme 45 +
Femme 25 +	
Homme 17/24	
Homme 25/29	
Homme 30 +	

## COMPÉTITIONS

### DÉFINITION DES BLOCS

- ▶ **Bloc 1** : Cruisers
- ▶ **Bloc 2** : U9 F/G, U11 F/G
- ▶ **Bloc 3** : U13 F/G
- ▶ **Bloc 4** : U15 F/G, U17 F/G
- ▶ **Bloc 5** : Femme 17/24 et 25 +, Homme 17/24, 25/29 et 30 +

## PROGRAMME SPORTIF

### COURSES DU SAMEDI

**SAMEDI 3 mai 2025**

#### Après-Midi (11h00)

<b>Essais</b>	Blocs 1 & 2
<b>Compétitions</b>	Blocs 1 & 2
<b>Récompenses</b>	Blocs 1 & 2

### COURSES DU DIMANCHE

**DIMANCHE 4 mai 2025**

#### Matin (09h00)

<b>Essais</b>	Blocs 3, 4, & 5
<b>3 manches qualificatives</b>	Blocs 3, 4, & 5

#### Après-Midi

<b>Phases finales</b>	Blocs 3, 4, & 5
<b>Récompenses</b>	Blocs 3, 4, & 5

*\* Sous réserve de modifications. Les horaires peuvent être adaptés en fonction du nombre d'engagés dans chaque catégorie.*

## RÉCOMPENSES

### TROPHEES

Les **trophées** seront remis aux trois premiers pilotes de chaque catégorie sur le podium lors de la cérémonie protocolaire en présence des personnalités locales et FFC.

Les 8 premiers pilotes de chaque catégorie en 20 pouces seront récompensés.

Un système de tickets prévu par l'organisateur à l'arrivée des finales permettra de donner les récompenses aux autres pilotes (4ème à 8ème) hors cérémonie protocolaire à l'accueil.

## ACCÈS AU SITE

### TRANSPORTS

#### EN VOITURE :

**Depuis Lille :** Prendre A25 direction Dunkerque  
Prendre la sortie N°8 direction Bois-Grenier  
Fleurbaix.

**Depuis Calais :** Prendre A25 direction Lille  
Prendre la sortie N°8 direction Bois-Grenie

#### EN TRAIN :

**Gare SNCF Armentières** (15 min en voiture)

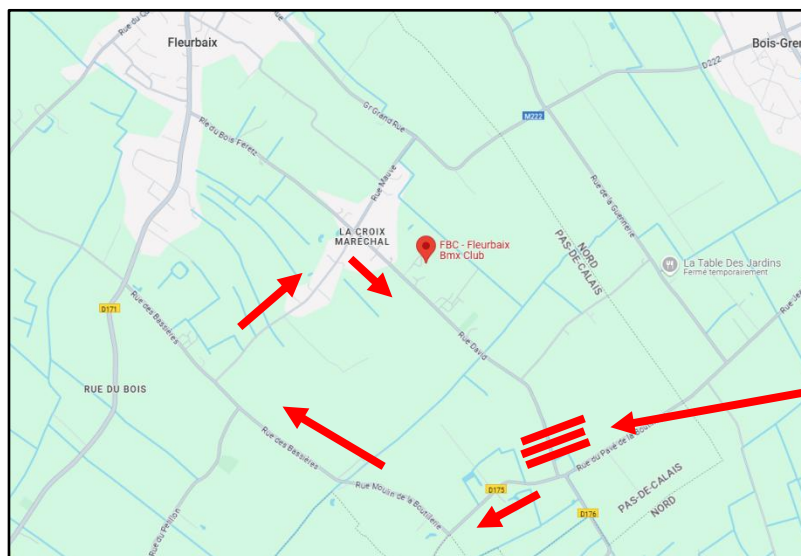
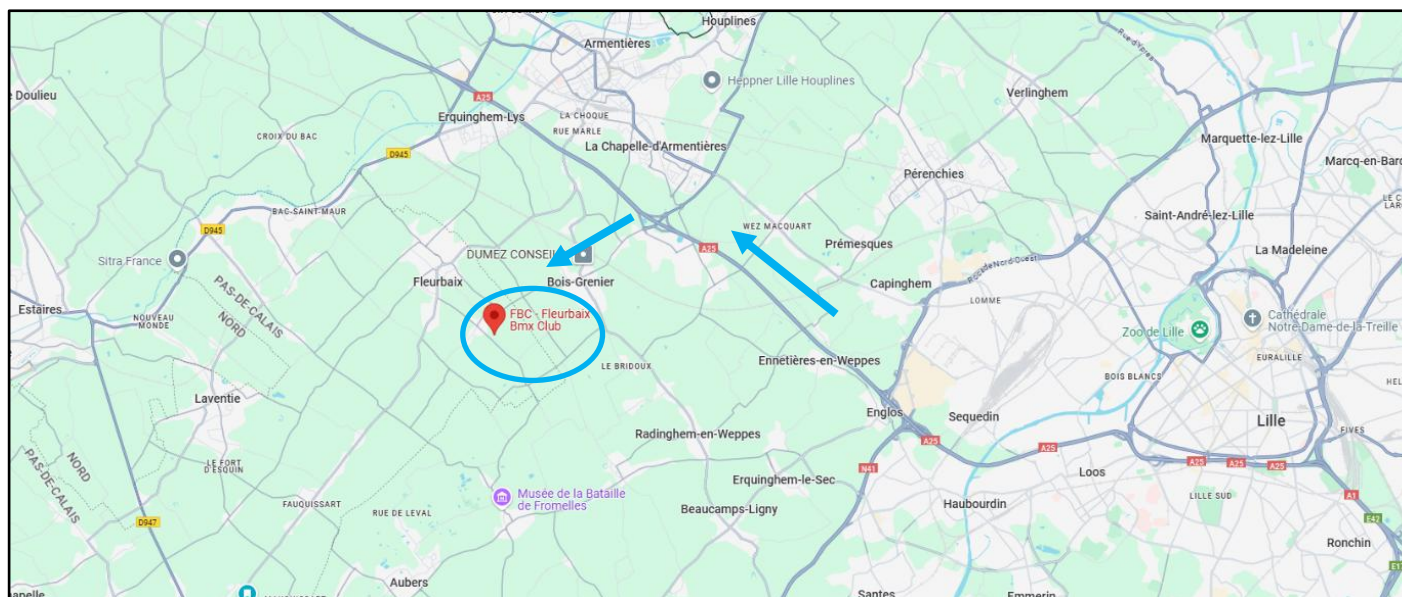
### LIEU DE L'ÉPREUVE

Piste André Véré  
Rue David  
62840 FLEURBAIX

### GRANDES VILLES LES PLUS PROCHES

▶ **LILLE** : 20 km

## PLAN D'ACCÈS



ROUTE BARREE EN  
VENANT DE FROMELLE

## PLAN DÉTAILLÉ

### ACCÈS ET CIRCULATION

Camping-car

Parking 1 et 2

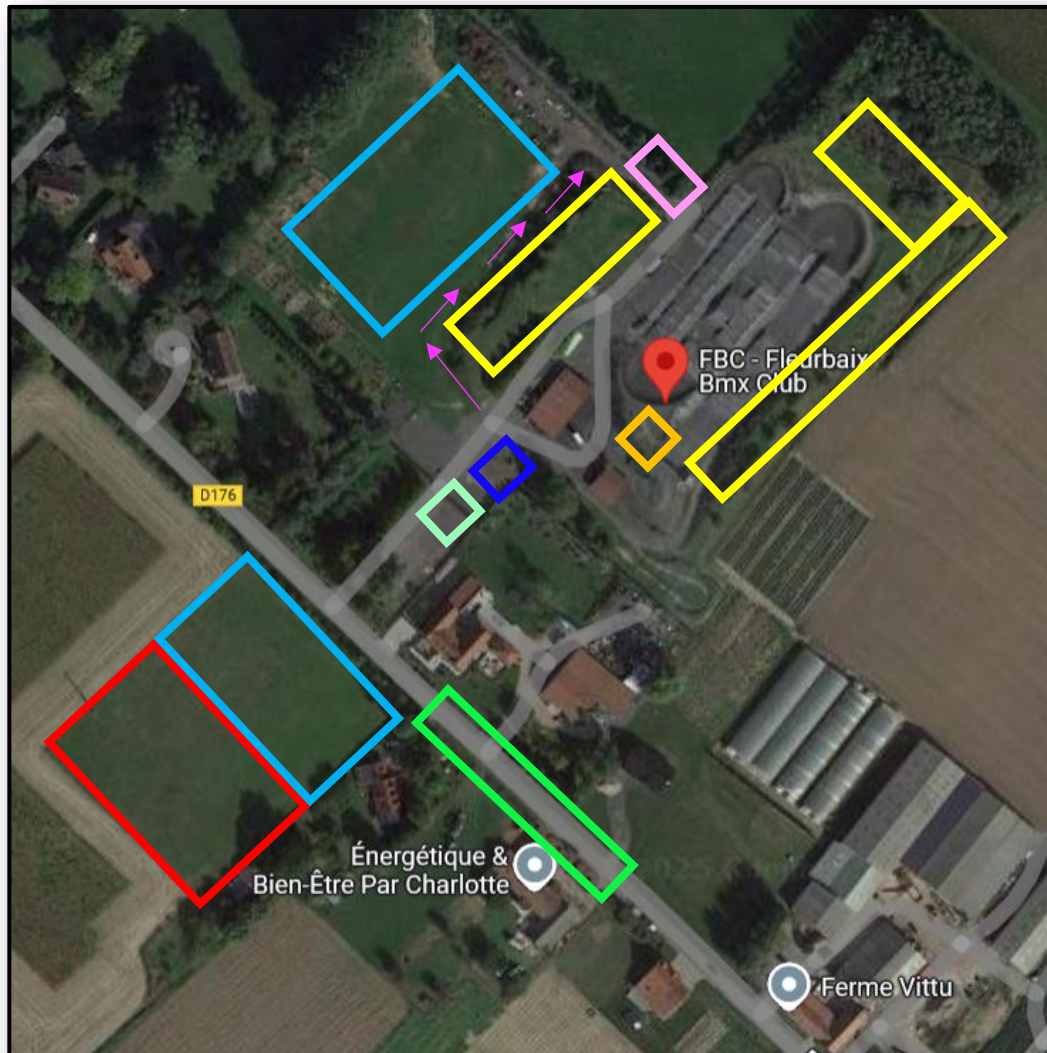
Public et Tonnelle

Espace VIP

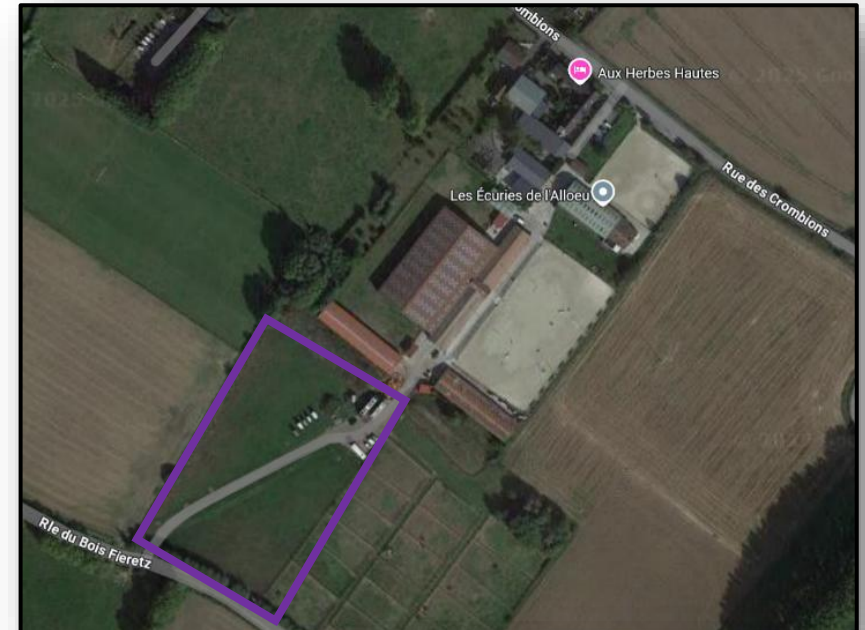
ACCES SECOURS

RESTAURATION

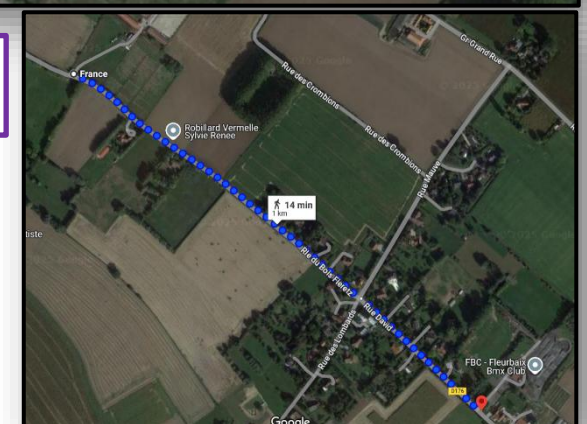
ZONE D'ÉCHAUFFEMENT



ACCUEIL



Parking 3  
AVEC UNE NAVETTE





## PARKINGS

### EMPLACEMENTS

Trois parkings sont situés à proximité de la piste :

- ▶ Parking officiel et organisateurs
- ▶ Parking public
- ▶ Parking camping-cars

### CARAVANING

Un terrain situé à côté de la piste pourra recevoir les campings cars et éventuellement des tentes et caravanes au tarif de 20€ l'emplacement. Mais il ne comportera ni point d'eau ni électricité. Nous vous demandons de respecter la propreté des lieux.

(Voir fiche de réservation ci-après).

### ANIMATIONS

Vous trouverez autour de la piste des vendeurs de vélos, accessoires, etc.

## ACCÈS PUBLIC

### SÉCURITÉ

La surveillance sera assurée par des bénévoles.

Le club ne pourra pas être reconnu responsable des vols ou dégradations qui pourront être commis sur le parking, la piste ou le camping.

### RESTAURATION SUR PLACE

Un service de restauration et une buvette seront tenus par les bénévoles du club qui feront le maximum pour vous satisfaire.

**Les cartes bancaires sont acceptées.**



## HÉBERGEMENTS

### LISTE DES HÉBERGEMENTS

- ▶ **Hotel Campanile Lille Ouest - Lomme**  
20 Rue du Château d'Isenghien, 59160 Lille  
0320008282
- ▶ **Holiday Inn Lille - Ouest Englos**  
Imp. de la Bertha, 59320 Englos  
0320105858
- ▶ **Chambre d'hôte Letabli**  
7 Rue de l'Hancardrie, 59320 Ennetières-  
en-Weppes  
0633972243
- ▶ **Première Classe Lille Ouest - Lomme**  
22 Rue du Château d'Isenghien, 59160 Lille  
0892707126

## PROCÉDURE

Un espace équipe Clubs/Comités pour les tentes pilotes sera mis en place sur le parking à proximité immédiate de la piste.

L'emplacement sera soumis à réservation préalable au tarif de :

- ▶ **Comités Régionaux** (gratuit): 18m<sup>2</sup>
- ▶ **Clubs** (gratuit) :9m<sup>2</sup>
- ▶ **Autres** : 150€ le 18m<sup>2</sup>

**Précision** : les véhicules et remorques peuvent accéder à l'espace équipes clubs/comités uniquement pour déposer et récupérer leur matériel. Ils devront stationner sur le parking prévu.

Les réservations seront attribuées dans la limite des places disponibles.

Les horaires pour l'installation seront les suivants :

- ▶ **Vendredi** : 17h à 21h
- ▶ **Samedi** : 8h à 13h
- ▶ **Dimanche** : 8h à 10h

La sortie pourra se faire en fin de journée de compétition.

## FICHE DE RÉSERVATION

### CLUBS/COMITES/AUTRES

#### Structure :

COMITE                       CLUB                       AUTRE : .....

Nom de la structure : .....

#### Coordonnées :

Nom :                                      Prénom :                                      E-mail :

Adresse :

Ville :                                      Pays :                                      Tel :

#### Je réserve (cocher une case) :

- COMITE      1 emplacement (18m<sup>2</sup>)      = Gratuit
- CLUB      1 emplacement (9m<sup>2</sup>)      = Gratuit       emplacement supplémentaire (9m<sup>2</sup>) = 50€
- AUTRE      1 emplacement (18m<sup>2</sup>)      = 150 €

**Règlement** : Par virement en envoyant par email la fiche de réservation et la preuve du virement à [bmxfleurbaix@gmail.com](mailto:bmxfleurbaix@gmail.com)

IBAN : FR76 1027 8026 8400 0454 7030 357

BIC : CMCIFR2A

Chèque bancaire joint à l'ordre de FLEURBAIX BMX

**Adresse postale** : Mr Morin 1414 rue de Derrière 62136 Lestrem

Lors de votre arrivée pour votre emplacement, veuillez-vous rendre à la caisse piste pour connaître le numéro de votre emplacement.

## PROCÉDURE

### TARIFS

Une zone sera réservée aux tentes, caravanes et camping-car près de la piste et au prix forfaitaire de **20 € pour deux jours**.

**Attention** : ni raccordement électrique, ni point d'eau sur la zone.

Des sacs poubelles seront mis à votre disposition, ainsi qu'une benne de collecte.

Chaque emplacement sera **délimité** et **numéroté**. La réservation devra être effectuée **avant le 14 avril 2025** et prendra effet à réception du règlement.

### ZONES COMMUNES

Les personnes qui souhaitent être **placées ensemble** doivent impérativement le signaler en le mentionnant sur le bulletin de réservation. Tous les bulletins et règlements doivent alors être retournés sous le même pli. Les réservations seront attribuées dans la limite des places disponibles.

**En raison des risques d'incendie, aucun barbecue à flamme vive et feu de camp ne sera toléré.**

Les eaux noires et grises ne pourront être vidangées sur place.

## FICHE DE RÉSERVATION

### ESPACE CARAVANING

#### Responsable :

Nom : \_\_\_\_\_ Prénom : \_\_\_\_\_ E-mail : \_\_\_\_\_  
Adresse : \_\_\_\_\_  
Ville : \_\_\_\_\_ Pays : \_\_\_\_\_  
Tel : \_\_\_\_\_

#### Je réserve (cocher une case) :

- CAMPING-CAR ..... emplacement(s) x 20 € = ..... €  
 CARAVANE ..... emplacement(s) x 20 € = ..... €

**Règlement** : Par virement en envoyant par email la fiche de réservation et la preuve du virement à [bmxfleurbaix@gmail.com](mailto:bmxfleurbaix@gmail.com)

**IBAN** : FR76 1027 8026 8400 0454 7030 357

**BIC** : CMCIFR2A

Chèque bancaire joint à l'ordre de FLEURBAIX BMX

**Adresse postale** : Mr Morin 1414 rue de Derrière 62136 Lestrem

Lors de votre arrivée pour votre emplacement, veuillez-vous rendre à la caisse piste pour connaître le numéro de votre emplacement.



## CONTACTS

### ORGANISATEURS

**Patrick Morin**

**Président**

**Tel : 06 17 15 16 41**

**Email de contact : [bmxfleurbaix@gmail.com](mailto:bmxfleurbaix@gmail.com)**

- ▶ **Page Facebook du club :**  
BMX-Fleurbaix-FBC
- ▶ **Evenements Facebook :**



## PARTENAIRES INSTITUTIONNELS



## PARTENAIRES OFFICIELS





## **ADJOINT AU RESPONSABLE DES EPREUVES BMX RACING**

**Alexis FOUCAUD**

a.foucaud@ffc.fr

06 86 78 18 65

Vélodrome National de Saint-Quentin-en-Yvelines

1, rue Laurent Fignon

78180 Montigny le Bretonneux

<http://www.ffc.fr>